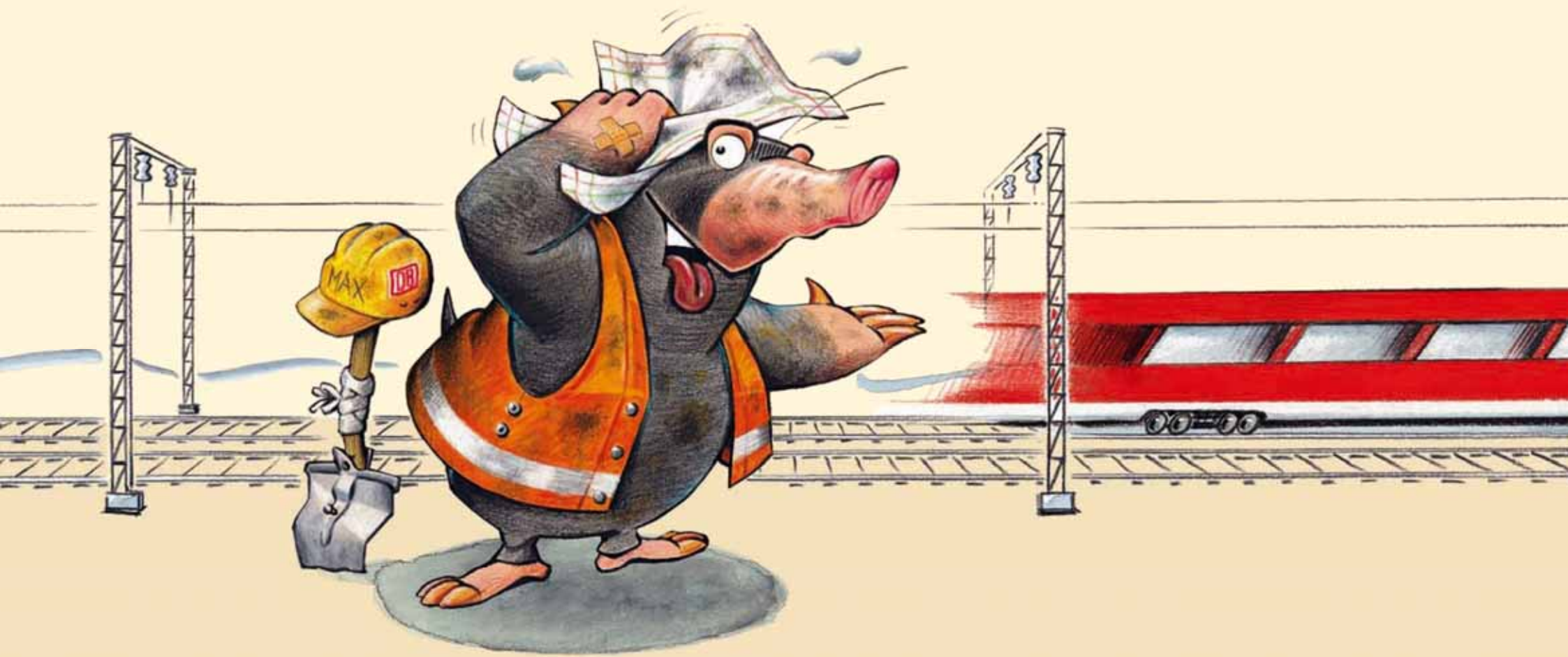


Pünktlich geschafft: Zwischen **Erzingen** und **Schaffhausen** fahren **wieder Züge.**



**Einweihungsfest
entlang der Strecke
am 5. Oktober**

**Streckensperrung beendet –
Vielen Dank für Ihre Geduld!**

Die Strecke zwischen Erzingen (Baden) und Schaffhausen wurde auf einer Länge von 12,5 Kilometern auf Doppelspur ausgebaut und gleichzeitig mit einer Oberleitung für den elektrischen Zugbetrieb ausgerüstet. Darüber hinaus wurde der neue Haltepunkt Beringerfeld gebaut. Auf Grund dieser Arbeiten war der Abschnitt Erzingen (Baden) – Schaffhausen seit 4. März dieses Jahres gesperrt.

Für Sie bedeutete das: sieben Monate lang Zugausfälle, Ersatzverkehr mit Bussen und längere Reisezeiten. Ab 6. Oktober fahren die Züge wieder wie gewohnt.

Als Dank für Ihre Geduld und Ihr Verständnis möchten wir Sie ganz herzlich zum Einweihungsfest am Samstag, 5. Oktober 2013 ab 10 Uhr, einladen. In Neunkirch, dem Hauptveranstaltungsort, sowie an weiteren Bahnhöfen im Klettgau erwartet Sie ein buntes Rahmenprogramm.

Auch nach Beendigung der Streckensperrung wird noch weiter gearbeitet. So werden unter anderem Restarbeiten ausgeführt sowie die Baustellenflächen und Baustrassen zurück gebaut. Der Zugverkehr ist davon jedoch nicht betroffen. Zum Fahrplanwechsel am 15. Dezember 2013 wird das Zugangebot im Klettgau durch den Einsatz zusätzlicher elektrischer Triebwagen erweitert.